

Unidad II

La composición.

Objetivos.

1. Formas básicas de composición.

- 1.1. Diferentes Clases de Composiciones.
- 1.2. Elementos del Diseño bidimensional.
 - 1.2.1. Elementos Conceptuales.
 - 1.2.2. Elementos Visuales.
 - 1.2.3. Elementos de Relación.
 - 1.2.4. Elementos Prácticos.
- 1.3. Ejercicios del Capítulo 1.

2. Proporciones y Simetría.

- 2.1. La relación entre las formas
- 2.2. Proporciones.
 - 2.2.1. Espacio.
 - 2.2.2. Formato.
- 2.3. Proporciones y Simetría.
 - 2.3.1. Simetría Axial y Simetría Radial.
 - 2.3.2. Ritmo, Superficie rítmica.
- 2.4. Ejercicios del Capítulo 2.

3. La regla áurea y tipos de equilibrios.

- 3.1. La regla áurea.
 - 3.1.1. La Escala.
 - 3.1.2. La Sección áurea
- 3.2. Factor equilibrio compositivo.
 - 3.2.1. Tipos de equilibrios.
 - 3.2.2. Equilibrio simétrico y asimétrico.
 - 3.2.3. Equilibrio formal e informal.
- 3.3. Ejercicios del Capítulo 3.

4. Contraste y armonía.

- 4.1. La elección del contraste o la armonía.
- 4.2. Tipos de contrastes.
 - 4.2.1. Contrastes de Tonos y de Colores.
 - 4.2.2. Contrastes de Contornos y Escala.
- 4.3. Factor de tensión y de ritmo.
- 4.4. Ejercicios del Capítulo 4.

La composición



Objetivos de la unidad II:

- * Entender que se entiende por composición y sus formas básicas.
- * Afianzar las técnicas de la composición como ser: Proporciones, simetría, equilibrios, armonía, etc., que ayuden a relacionar la las formas visuales básicas del Diseño compositivo.
- * Comprender las diferentes elementos o herramientas conceptuales y técnicas compositivas para poder implimentarlas y elaborarlas en sucesivas unidades.

1. Formas básicas de composición



Los conceptos y métodos geométricos de disposición de los elementos en el espacio blanco, constituyen una sólida base para la introducción al estudio de la armonía de la composición, misma que nos es útil en el campo editorial, ya sea de proyectos impresos o digitales.

En primer lugar, diremos que la composición es, ordenar o adecuar distintos elementos gráficos dentro de un espacio visual, que previamente habremos seleccionado, combinándolos de tal forma que todos ellos sean capaces de poder aportar un significado para transmitir un mensaje claro a los receptores del mensaje.

1.1. Diferentes Clases de composición

1) Composición Clásica o estática: Se define como la disposición de los diferentes elementos visuales para crear un todo satisfactorio que presente un equilibrio, un peso y una colocación perfecta.

Características: * Elementos estáticos, buscando el equilibrio, el ritmo y la simetría.

* Acentuar el sentido de continuidad, eliminando todo aquello que pudiera sugerir movimiento, evolución o transformación dando por resultado un efecto tranquilizador.

Fig. 1.y 2.



Fig. 1.

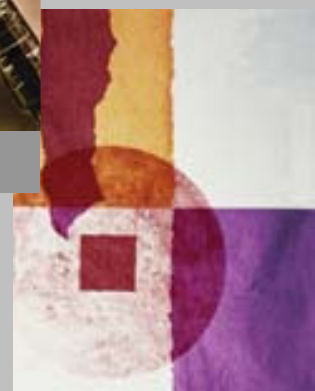


Fig.2.

2) Composición Libre o dinámica: Se define como la disposición de elementos diversos para expresar decorativamente una sensación. Es libre o dinámica porque supone una ruptura con el equilibrio estático de las obras.

Características:

* Movimiento y fuerza contrastado con lo apenas insinuado.

* Lo dominante es el contraste entre los distintos elementos de la composición, desde el que da un sentido de fuerza violenta, hasta aquel que es apenas insinuado, sugerido e inconcluso.

Fig.3.y 4.



Fig.3.



Fig.4

3)La composición continua:

* Se caracteriza porque en ella la acción de los elementos visuales se desarrolla dominando el espacio-formato con una narración continua, de tal manera que su lectura visual tendrá que ser sucesivamente coordinada en todas las zonas del formato, ya que no habrá ningún punto que esté determinado por un interés preponderante.

Fig. 5. y 6.



Fig.5.

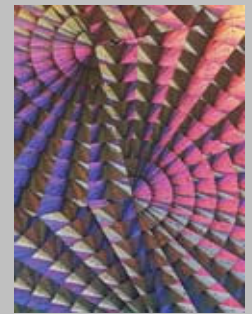


Fig.6.



Fig.7.

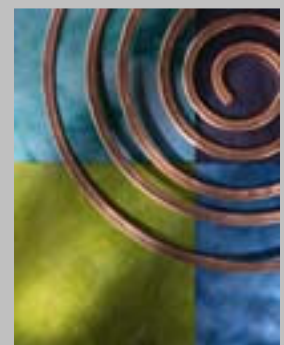


Fig.8.

4) La composición Espiral:

* Se consigue un efecto de fuerza vital cuando los elementos se expanden hacia el exterior del formato, si por el contrario la línea espiral se repliega hacia sí misma el efecto será trágico. En este tipo de composición lo más característico es el sentido de profundidad.

Fig.7.,8. y 9.



Fig.9.

1.2. Elementos del Diseño bidimensional



De igual forma que el lenguaje verbal puede descomponerse en diversas unidades de distinta significación, también tenemos un lenguaje no verbal, visual, que puede constituir un alfabeto de significación. Es decir, que las imágenes podrían descomponerse en unidades de significación más pequeñas en función de algunos de sus componentes: punto, línea... etc. Cada uno tiene características diferentes, lo que les permite desempeñar funciones determinadas dentro de la composición.

En general se distinguen 4 grupos de elementos: Conceptuales; Visuales; de Relación y Prácticos.

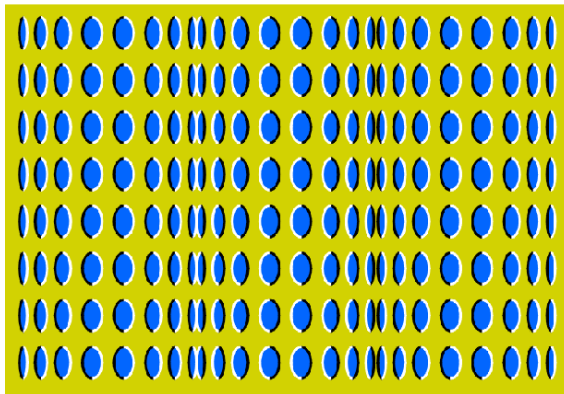
1.2.1. Elementos Conceptuales

Los elementos conceptuales no son visibles. No existen si no a manera de concepto. Se dividen en 4 elementos: **el punto, la línea, el plano y el volumen.**



El punto:

Es la unidad mínima de comunicación visual, el elemento gráfico fundamental y por tanto el más importante y puede intensificar su valor por medio del color, el tamaño y la posición en el plano. No es necesario que el punto esté representado gráficamente para tomar fuerza, ya que en cualquier figura su centro geométrico, puede constituir el centro de atención.



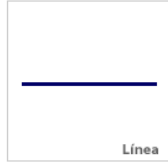
Ilusión óptica: Los cilindros no se mueven.

El punto esta definido por su color, dimensión y sobre todo por el dinamismo que puede reflejar dependiendo de donde lo situemos dentro del plano. Cuando vemos varios puntos dentro de una determinada composición, por el principio de agrupación, podemos construir formas, contornos, tono o color (como las imágenes de semitonos creadas con tramas de puntos para su composición o las del tipo ilusiones ópticas).



Características del punto:

- ≈ Tiene un gran poder de atracción cuando se encuentra solo.
- ≈ Puede producir sensación de tensión cuando se añade otro punto y construyen un vector direccional.
- ≈ Da lugar a la creación de otros conceptos como el color cuando aparecen varios puntos en el mismo campo visual.



La línea:

Podemos definirla como la unión o aproximación de varios puntos. Puede definirse también como un punto en movimiento, por lo cual tiene una enorme energía, nunca es estática

Generan en la composición dinamismo y direccionamiento. Su presencia crea tensión en el espacio donde la ubiquemos y afecta a los diferentes elementos que conviven con ella, permitiendo crear diferentes planos, niveles y volúmenes.



Cebras por Victor Vasarely



La línea puede tener múltiples significados y distintas formas de expresiones, desde la conformación de figuras a otros significados como acción, dirección, movimiento, estabilidad... dependiendo de sus distintos grosores o valores también variará su significado.

1.

Los elementos de la línea que con mayor facilidad podemos analizar y percibir son: **el espesor, la longitud, la dirección con respecto a la página, la forma (recta o curva), el color y la cantidad.**

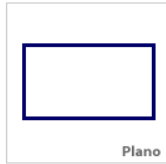
La constancia y la variabilidad afectan al conjunto de las dimensiones antes citadas, aunque también pueden referirse a la distinción entre la línea continua y la línea de puntos o a la naturaleza de los bordes (irregulares o lisos). Color y valores, forma y cantidad también son variables de uso del trazo.



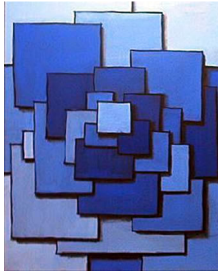
La forma

Por su trazo las líneas pueden:

- ≈ Transporte un humor o una emoción.
- ≈ Organizar un diseño.
- ≈ Establece las columnas del texto.
- ≈ Crear una textura.
- ≈ Crear el movimiento.
- ≈ Definir una forma.
- ≈ Llamar la atención a una palabra.
- ≈ Conectar trozos de información en su disposición. Capítular una imagen o una palabra.



El plano: la forma plana está determinada conceptualmente por sus líneas de borde. Por lo tanto el tipo de líneas usadas en su contorno definen sus características. El plano permite fragmentar y dividir el espacio, de esta forma podemos delimitar y clasificar las diferentes zonas de nuestra composición.



Superposición de planos por Jesús Fopiani



http://www.interarteonline.com/Jesus_Fopiani.htm

El plano se clasifica según sus bordes en tres clases básicas:

≈ **Geométricas:** formas planas construidas geoméricamente.

Fig.1.

≈ **Lineales:** formas planas cuyos bordes son rectilíneos, curvilíneos o combinados cuya configuración es espontánea.

Fig.2.

≈ **Gestuales:** nacen de una intención expresiva a mano alzada, o por procesos de estampado, grabado o sopleteado, o por uso de materiales determinados. Fig.3.



Fig.1.



Logotipo

Fig.2.



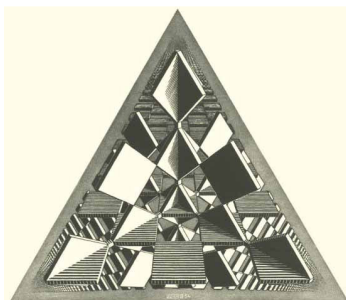
Fig.3.



Volumen: El recorrido de un plano en movimiento se convierte en volumen, tiene posición en el espacio, esta limitado por planos y obviamente en un diseño bi-dimensional el volumen es ilusorio.

Cada visión representa sólo una parte del objeto total, pero el pensamiento gestáltico (desarrollado en la **unidad 4**, cap. 5) nos induce a interrelacionar las caras para obtener una percepción del volumen como forma visual integrada.

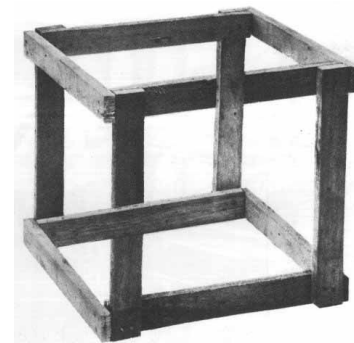
La toma de conciencia de que cada cara o parte del volumen fluye y se continúa en las demás es decisiva para el acto de diseñar.



Intersección de tres planos por Maurits Cornelius Escher.



<http://www.psicoadactiva.com/curios/escher/escher.htm>



Jaula imposible por Maurits Cornelius Escher.